

Oralix AC *fiabilité, tradition et qualité au service du professionnel dentaire*

Le système Oralix AC, la toute dernière version de la série Oralix qui a connu un franc succès, a été tout spécialement conçu pour répondre aux besoins des cabinets dentaires. La fiabilité du système Oralix AC garantit un niveau élevé de prestations pour de nombreuses années. Les normes de qualité strictes qui sont appliquées pendant tout le processus de production, ainsi que le soin appliqué dans le choix du design, des matériaux et des composants constituent la base d'une robustesse et d'une qualité exceptionnelles.



Qualité

- le tube à rayons X est entièrement produit par Gendex
- niveau correct constant d'exposition aux radiations
- un équilibre correct entre kV, mA et distance focale assure un contraste maximal aux clichés et une excellente visibilité des détails diagnostiques
- protection maximale autant pour le patient que pour le personnel du cabinet
- système de contrôle électronique efficace et continu de l'appareil

Aspect versatile

- adapté à la méthode de travail et aux besoins de chaque cabinet
- fonctionne avec un film conventionnel, des capteurs numériques ou des plaques au phosphore
- deux types de minuteries disponibles : Secondont ou Densomat
- disponible avec un collimateur rond ou rectangulaire ; le collimateur rectangulaire est toutefois conseillé car il permet de réduire la dose de radiation du patient d'environ 30%
- bras d'extension disponible dans différentes longueurs

Oralix AC



Minuteries Secondent ou Densomat

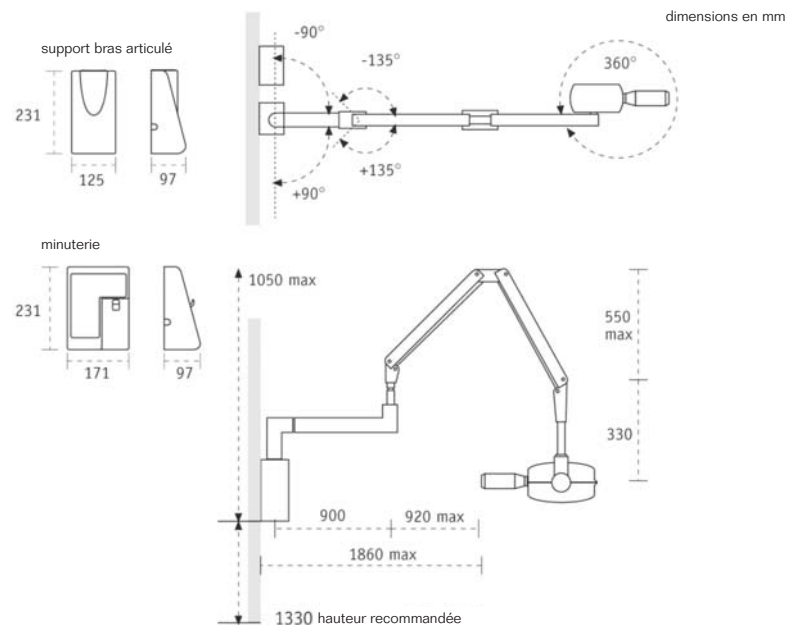
- La minuterie Secondent convient aux professionnels qui préfèrent avoir un contrôle direct des temps d'exposition.
- La minuterie Densomat, au-delà du réglage manuel, permet un paramétrage automatique des facteurs d'exposition par le choix de la taille du patient, de la projection désirée et de la sensibilité du détecteur (film/numérique). En option, la Densomat peut aussi commander un deuxième générateur.

Collimateur

- collimateur circulaire
- collimateur rectangulaire, diminue la dose de rayonnement absorbé d'environ 30%

Configurations

- support mural :
rayon d'action de 141 ou 186 cm avec un bras d'extension de 45 ou 90 cm
- support mobile
bras d'extension fixé



SPECIFICATIONS TECHNIQUES

Tension d'anode : 65 kV

Courant d'anode : 7,5 mA

Foyer : 0,7 mm

Gamme de temps d'exposition : de 0,03 à 2,5 secondes

Cycle d'utilisation : 1:75

Distance foyer/peau : standard 20 cm, 30 cm en option

Tension d'alimentation : 230V, 50/60 Hz

Longueur bras : 141 / 186 cm au choix