

OFFREZ À VOS PATIENTS  
UN SOURIRE D'UNE  
BLANCHEUR ÉCLATANTE !

CAVEX



Systèmes innovants de  
blanchiment dentaire  
à domicile au pH  
neutre, sous votre  
surveillance

CAVEX

Bite&White



Professional Dental Whitening System

# Cavex Bite & White

S Y S T È M E S   D E   B L A N C H I M E N T   À   D O M I C I L E



## Sûrs, efficaces et simples à utiliser !

### **Des dents naturellement blanches rendront à vos patients un sourire éclatant**

De belles dents contribuent à un bien-être mental et social et à une image de soi positive.

Une dentition d'une blancheur naturelle est facilement à portée de main grâce au blanchiment dentaire. Les systèmes de blanchiment dentaire professionnels Bite&White de Cavex sont des systèmes de blanchiment sûrs qui agissent rapidement, sont faciles à utiliser et redonneront à vos patients un sourire éclatant.

### **Conçus selon les directives européennes**

Tous les produits Cavex Bite&White ont été conçus sur la base des directives européennes et sont entièrement conformes à la législation européenne relative aux produits de blanchiment des dents, ils peuvent donc être utilisés librement.

# Cavex Bite&White

Gouttières de blanchiment sur mesure



**À partir d'empreintes et de modèles en plâtre sont réalisées les gouttières de blanchiment que vous fournissez à votre patient.**

Une gouttière de blanchiment bien ajustée et un gel thixotrope veillent à ce que le gel ne coule pas aux endroits où il pourrait provoquer une irritation. Après avoir reçu vos instructions, le patient effectuera lui-même à domicile le blanchiment, au moment et à l'endroit qui lui conviendront.

## Caractéristiques du produit

- Parfaite fluidité grâce à une viscosité unique, qui prévient les irritations
- 16 % de peroxyde de carbamide, efficace et sûr
- Convient pour les colorations intrinsèques et extrinsèques
- Fluorure de sodium pour la reminéralisation
- Nitrate de potassium pour prévenir la sensibilité dentaire
- Goût frais de menthe

# Cavex Bite&White READY 2 USE

Gouttières de blanchiment pré-remplies

**Ce système révolutionnaire fonctionne avec des gouttières qui sont déjà pré-remplies de gel de blanchiment. Ouvrir l'emballage et placer la gouttière dans la bouche.**

Les dents supérieures et inférieures sont blanchies simultanément, rien de plus simple ! Pour Cavex Bite&White, un gel de blanchiment spécial à haute viscosité a été conçu. Grâce à une répartition régulière, toutes les dents sont blanchies de manière égale et offrent un beau résultat uniforme.

## Caractéristiques du produit

- Efficace en seulement 30 minutes par jour
- Gel unique à haute viscosité assurant une répartition régulière
- Gouttière « Dryflex » biocompatible, bien supportée en bouche
- 6 % de peroxyde d'hydrogène (en partie sous forme de peroxyde de carbamide), assurant une activation rapide
- Nitrate de potassium pour prévenir la sensibilité dentaire
- Goût frais de menthe
- Moins confortable que la gouttière réalisée sur mesure, mais tout aussi efficace et pratique pour le dentiste et le patient.



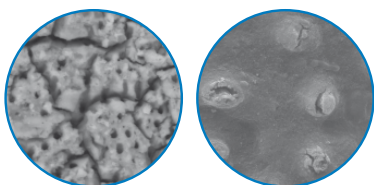
Gel de blanchiment prédosé  
Cavex Bite & White



# Cavex Bite&White ExSense

La solution parfaite pour les dents sensibles

Grâce à un cocktail innovant d'hydroxyapatite et 'd'argile hydrodispersible', Cavex Bite&White ExSense procure un soulagement rapide et prolongé de la sensibilité dentaire.



Vue microscopique avant et après l'utilisation de Cavex Bite&White ExSense. Les tubulis dentinaires ouverts deviennent des tubulis pratiquement scellés de par la cristallisation.  
Dr. Giacomo Derchi – Université de Pise - 2014

## Caractéristiques du produit

- Grâce à une composition unique, pénétration en profondeur dans les tubulis et les microfissures
- Préviend et diminue la sensibilité
- Accélère le processus de reminéralisation
- Application au moyen d'une gouttière sur mesure ou par massage du bout du doigt
- Idéal pour un usage (illimité) à domicile par le patient

# Cavex Bite&White StainLess

Pâte de nettoyage et activateur

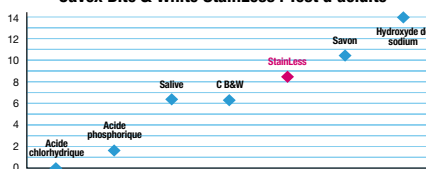
Cavex Bite&White StainLess est une pâte spécialement conçue pour obtenir un résultat de blanchiment optimal. Cette pâte rafraîchissante remplit une double fonction.



## Caractéristiques du produit

- Nettoie en profondeur et élimine les taches
- Sans risque pour l'émail et la dentine
- Augmente le pH des dents et de la bouche pour un blanchiment optimal
- Goût étonnamment frais

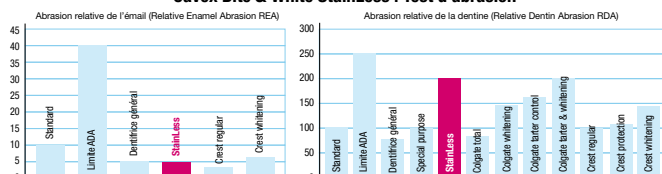
### Cavex Bite & White StainLess : Test d'acidité



Tests effectués par l'Université de l'Indiana 2014

Après le brossage avec Cavex Bite&White StainLess, la valeur de pH a augmenté, passant de 6 à 8,5. De par une valeur de pH plus élevée, le peroxyde d'hydrogène se décompose plus rapidement, donc le processus de blanchiment se déroule aussi plus rapidement.

### Cavex Bite & White StainLess : Test d'abrasion



L'abrasion de l'émail et de la dentine par Bite & White StainLess se situe largement dans les normes de l'ADA. Non recommandé pour un usage quotidien ; uniquement durant les traitements de blanchiment.

## Comparaison de deux produits de blanchiment dentaire pour usage à domicile avec des méthodes d'application différentes

Gurgan S\*, Kutuk Z B, Koç Vural U, Yalcin Çakır F, Université de Hacettepe, Faculté de Médecine dentaire, Département de Dentisterie restauratrice, ANKARA, TURQUIE

### Groupe 1 – Cavex Bite&White Ready 2 Use



**Objectif:** Comparer l'efficacité du blanchiment, les effets secondaires et la perception du patient pour deux systèmes de blanchiment avec la même concentration de peroxyde mais des méthodes d'application différentes.

**Méthode:** Vingt patients coopérant volontairement (7 hommes, 13 femmes)

**Groupe 1:** gouttière de blanchiment pré-remplie, 6 % de peroxyde d'hydrogène (Bite&White Ready 2 Use, Cavex)

### Groupe 2 – Cavex Bite&White



**Groupe 2:** Gouttière de blanchiment sur mesure, 16 % de peroxyde de carbamide (Bite&White, Cavex)

**Conclusion:** Les deux systèmes de blanchiment étaient efficaces et sûrs pour un blanchiment dentaire (à domicile) de 3 semaines et seuls quelques effets secondaires, comme une sensibilité dentaire temporaire, ont été signalés.

# Cavex Bite&White Système ABC

Blanchiment dentaire sans problèmes !

Un joli sourire est l'une des caractéristiques les plus attrayantes de l'être humain. Le désir d'avoir des dents blanches est donc à la base de l'un des traitements cosmétiques les plus demandés dans le monde.

D'un autre côté, le blanchiment dentaire a aussi une réputation quelque peu douteuse car on l'associe à la douleur et à des dommages au tissu dentaire sain. Cette réputation est-elle justifiée ? De nombreux produits de blanchiment proposés sur le marché peuvent effectivement présenter ces effets secondaires désagréables que beaucoup de gens craignent. De très hautes concentrations de peroxyde d'hydrogène et des niveaux de pH trop bas sont généralement les principaux facteurs responsables, dans les cas de ceux qui ont eu de mauvaises expériences avec le blanchiment des dents.

Cavex a conçu le système unique de blanchiment ABC, dans lequel A, B et C signifient 'Activer', 'Blanchir' et 'Conditionner'. Lorsque ces trois étapes sont parcourues, Cavex garantit un traitement de blanchiment extrêmement efficace, sûr et surtout indolore.

## 3 étapes simples vers le succès

**Activer** : l'activation est la première étape, pour laquelle on utilise Cavex Bite&White StainLess. Il s'agit d'une pâte rafraîchissante qui remplit deux fonctions. Ce produit est étonnamment efficace pour éliminer les taches en surface et la plaque dentaire, ce qui permet au produit de blanchiment d'être en contact direct avec l'émail. Cavex Bite&White StainLess offre en outre la propriété particulière d'augmenter la valeur du pH dans la bouche, créant ainsi un environnement parfait dans lequel le blanchiment s'opère de manière optimale.

**Blanchir** : le blanchiment est effectué à l'aide de Cavex Bite&White, un gel de blanchiment éprouvé, efficace et surtout sûr, contenant 16 % de peroxyde de carbamide (ce qui équivaut à 6 % de peroxyde d'hydrogène).

L'adjonction de fluorure de sodium contribue à renforcer l'émail,



Cavex Bite&White  
Système ABC

tandis que le nitrate de potassium aide à prévenir une éventuelle sensibilité dentaire. Cavex Bite&White est déjà efficace en seulement 30 à 60 minutes ; il n'est pas nécessaire de le garder plus longtemps en bouche. Une dessiccation de l'émail – qui peut aussi conduire à une sensibilité – est ainsi évitée.

**Conditionner** : le conditionnement est réalisé avec Cavex Bite&White ExSense. Cavex Bite&White ExSense offre rapidement une protection de longue durée contre la sensibilité dentaire grâce à un cocktail révolutionnaire d'hydroxyapatite et d'un 'argile hydrodispersible'. Les propriétés uniques de cet argile hydrodispersible accélèrent la répartition et renforce la pénétration de l'hydroxyapatite. Grâce à la composition synergétique de Cavex Bite&White ExSense, l'hydroxyapatite pénètre encore plus profondément dans les tubulis dentinaires et les microfissures de l'émail. Ce qui signifie que les zones qui provoquent la sensibilité sont entièrement scellées ; il s'opère en outre un processus de cristallisation qui contribue à la restauration de la microdureté et accélère le processus de reminéralisation.

## Le blanchiment des dents peut être « fun »

Avec le système Bite&White ABC, Cavex a conçu un système de blanchiment sûr, qui garantit des résultats fantastiques sans risque ni sensibilité, d'où la devise de Cavex : « Blanchiment dentaire sans problèmes ».



## Promotion dans votre cabinet

Afin de communiquer dans votre cabinet de façon optimale l'option du blanchiment, Cavex a conçu un présentoir de comptoir et un poster pour la salle d'attente. Il existe aussi un dépliant pour les patients, les informant sur le blanchiment en général et sur l'utilisation de Cavex Bite&White en particulier.

# CAVEX BITE&WHITE

Systèmes innovants de blanchiment dentaire  
à domicile sous votre surveillance

CAVEX



## Cavex Bite&White Patient kit

**Contenu:** 2 x 3 ml de Cavex Bite&White, boîte de rangement, teintier et mode d'emploi



## Cavex Bite&White Bulk

**Contenu:** 10 recharges de 3 ml de Cavex Bite&White et mode d'emploi



## Cavex Bite&White Refill

**Contenu:** 3 ml de Cavex Bite&White et mode d'emploi



## Cavex Bite&White ExSense

**Contenu:** 1 tube de 42 ml de gel



## Cavex Bite&White Ready 2 Use

**Contenu:** 6 gouttières de blanchiment pré-remplies de 3 ml de gel de blanchiment



## Cavex Bite&White Ready 2 Use

**Contenu:** 20 gouttières de blanchiment pré-remplies de 3 ml de gel de blanchiment



## Cavex Bite&White StainLess

**Contenu:** 1 tube de 35 ml de pâte



## Cavex Bite&White ABC Masterkit

**Contenu:** 3 x 3 ml de Cavex Bite&White, 1x Cavex Bite&White StainLess, 1x Cavex Bite&White ExSense, boîte de rangement et mode d'emploi

## Cavex Holland BV

Fustweg 5  
2031 CJ Haarlem  
Les Pays-Bas  
+31 (0)23 530 77 00  
dental@cavex.nl  
www.cavex.nl