

Optra

Accessoires innovants

Accessoires
innovants pour
des procédures
de traitement
simplifiées

OptraGate®
OptraDam® Plus
OptraSculpt® Pad
OptraSculpt®
OptraPol®
OptraFine®
OptraStick®



ivoclar
vivadent®
passion vision innovation

Isolation simplifiée

isolation partielle

OptraGate®

Accès facile – Accès à la cavité simplifié

- Rétraction homogène des lèvres et des joues
- Accès facilité à un champ opératoire beaucoup plus large
- Isolation partielle efficace et rapide

Gain de temps – Traitement sans stress

- Mise en place facile
- Plus de temps pour se concentrer sur la procédure de traitement
- Libère le praticien et l'assistante

Facile à porter – Confortable pour le patient

- Matériau souple et flexible qui s'adapte au frein labial
- Doux pour les tissus dentaires – également adapté aux enfants
- Sans latex – bien toléré

Gamme d'indications



- Prophylaxie



- Traitement de restauration



- Scanners intraoraux

Autres indications

- Diagnostic
- Éclaircissement dentaire
- Orthodontie
- Dentisterie pédiatrique
- Prothèse

Champ opératoire



Tutoriel vidéo disponible sur
www.ivoclarvivadent.com

OptraDam® Plus

Bonne vue d'ensemble

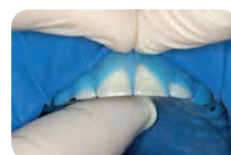
- Adaptation optimale à l'anatomie de la cavité buccale grâce à sa forme tridimensionnelle
- Rétraction homogène des lèvres et des joues dans toutes les directions
- Champ opératoire plus large

Mise en place facile et rapide

- Cadre intégré et membrane pré-perforée
- Maintien sans crampons
- Les points de contact sont facilement gérés

Grand confort pour le patient

- Rétraction en douceur et protection des tissus mous
- Recouvrement minimal des tissus extraoraux



Source : Ivoclar Vivadent AG, 2012



Modelage simplifié

zone antérieure

OptraSculpt® Pad

Modelage sans effort grâce à l'effet non-collant

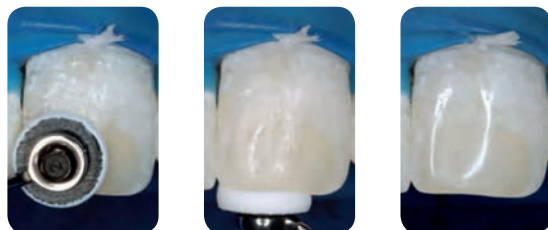
- Adhérence réduite du composite sur l'instrument
- Modelage rapide et facile

Esthétique professionnelle

- La surface n'est pas marquée par les instruments
- Permet une conception homogène de la surface
- Les échelles de référence sur le manche de l'instrument indiquent l'orientation axiale et la largeur des dents antérieures.
- Indiqué pour le montage des facettes en technique directe ou pour de grandes restaurations de Classe IV.

Grande efficacité

- Modelage plus rapide
- Une finition et un polissage nécessitant moins d'efforts



Source : Dr Ronny Watzke, Liechtenstein, 2014

Adapté pour le modelage des
composites de laboratoire



Tutoriel vidéo disponible sur
<http://www.ivoclarvivadent.com/embed/16237>

OptraSculpt®

Adhésion sans effort grâce à l'effet non-collant

- Adhérence réduite du composite sur l'instrument
- Un modelage efficace et sans effort

Grande flexibilité

- 6 formes d'embouts pour différentes indications
- Embouts orientables à 360° selon l'angle voulu

Plus grande efficacité

- Modelage plus rapide
- Une finition et un polissage nécessitant moins d'efforts



Polissage simplifié

composite

OptraPol®

Système de polissage en 1 temps

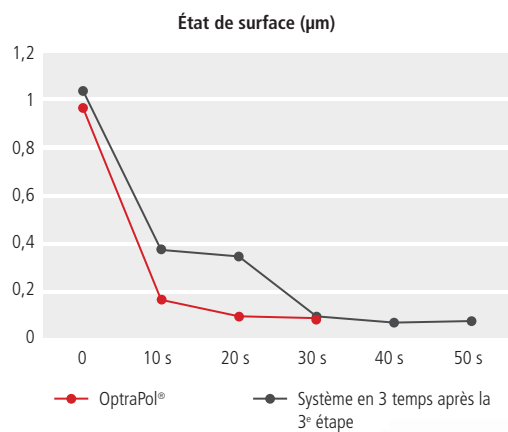
- Restaurations d'un brillant glacé obtenues en peu de temps
- Teneur élevée en diamant (environ 72% du poids) pour d'excellents résultats

Grande efficacité

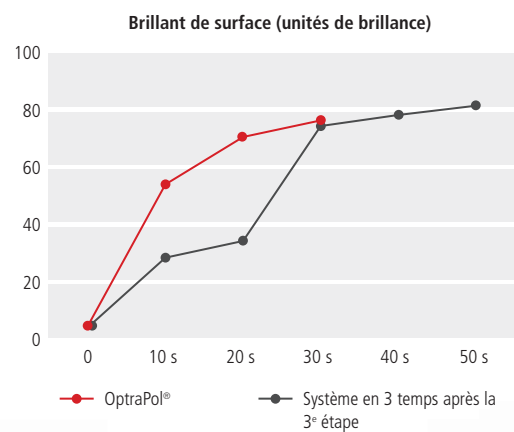
- Polissage au brillant atteint en seulement 10 secondes
- Aucun changement d'embout n'est nécessaire

Durable et économique

- Grande stabilité dimensionnelle
- Résistance élevée à l'abrasion
- Stérilisable en autoclave et réutilisable
- Économique
- 4 formes pour les différentes zones de traitement



Source : Étude comparative *in vitro* de systèmes de polissage :
composite : Tetric EvoCeram®
(Dr S. Heintze, Ivoclar Vivadent, Schaan, 2009)



OptraFine®

Pour des matériaux céramiques pérennes

- Système de polissage hautes performances
- Indiqué pour les céramiques (telles qu'IPS Empress® CAD et IPS e.max® CAD)
- Polissage non-agressif pour les surfaces des restaurations

Système de polissage en 3 temps

- Étape 1 : Finition avec "bleu clair"
- Étape 2 : Polissage avec "bleu foncé"
- Étape 3 : Polissage au brillant à l'aide de brosettes et de pâte à polir

Durable et économique

- Résistance élevée à l'abrasion
- Stérilisable en autoclave et réutilisable
- Économique
- 3 formes pour les différentes zones de traitement



Mise en place simplifiée

restaurations indirectes

OptraStick®

Positionnement précis

- Les embouts adhésifs permettent une mise en place précise des restaurations
- Mise en place et retrait faciles
- Particulièrement adapté pour la mise en place des restaurations indirectes de petite taille

Adapté à la plupart des matériaux

- Inlays, onlays, couronnes et facettes en céramique (ex. IPS Empress® ou IPS e.max®)
- Facettes IPS d.SIGN® et IPS InLine®
- Inlays, onlays et couronnes $\frac{3}{4}$ en or



Présentations



OptraGate

Assortiment

40 x taille R (regular)
40 x taille S (small)

Réassort R

80 x taille R (regular)

Réassort S

80 x taille S (small)

Réassort Junior

80 x taille Junior



OptraDam Plus

Assortiment

25 x taille R (regular)
25 x taille S (small)

Réassort R

50 x taille R (regular)

Réassort S

50 x taille S (small)



OptraSculpt Pad

Assortiment

1 x OptraSculpt Pad Instrument
1 x OptraSculpt Pad Réassort/4 mm/60
1 x OptraSculpt Pad Réassort/6 mm/60

OptraSculpt Pad Réassort/4 mm/60

OptraSculpt Pad Réassort/6 mm/60

OptraSculpt Pad Instrument Réassort



OptraSculpt

Assortiment

1 x instrument à modeler (avec spatule)
1 x instrument à modeler (deux bouts)
40 x embouts de modelage (boule)
40 x embouts de modelage (pointe)
40 x embouts de modelage (spatule)
40 x embouts de modelage (cylindre angulaire)
40 x embouts de modelage (cylindre)
40 x embouts de modelage (pyramide)

Réassort Instrument à modeler

1 x instrument à modeler (avec spatule)

Réassort Instrument à modeler

1 x instrument à modeler (deux bouts)

Réassort Embouts de modelage

Chaque forme est disponible séparément par paquets de 100.

OptraPol

Assortiment

6 x Polissoirs petite flamme
4 x Polissoirs grande flamme
4 x Polissoirs cône
4 x Polissoirs disque



Réassort Polissoirs

Chaque forme est disponible séparément par paquets de 10.

OptraFine

Assortiment

2 x Flamme F (finisher)
2 x Flamme P (polisher)
2 x Cône F
2 x Cône P
2 x Disque F
2 x Disque P
6 x brosse nylon
1 x pâte à polir



Réassorts

Chaque polissoir est disponible séparément par paquets de 10.
Les réassorts de pâte à polir sont disponibles en seringues unitaires.

OptraStick

Réassorts de 50





Restaurations directes

Les produits de cette catégorie couvrent l'ensemble de la procédure de réalisation des restaurations directes, de la préparation à l'entretien des prothèses. Ces produits sont coordonnés les uns aux autres de manière optimale et permettent une mise en œuvre et une application réussies.



PRODUITS COMPLÉMENTAIRES :

Tetric EvoCeram® Bulk Fill

La technologie composite du futur.
Dès maintenant !



Le composite postérieur rapide

- Obturation en un temps allant jusqu'à 4mm grâce à l'Ivocerin, le nouveau photo-initiateur
- Faible retrait de polymérisation et faible stress de polymérisation pour une bonne adaptation marginale
- Consistance modelable, temps de travail prolongé sous scialytique

Bluephase® Style

La lampe à photopolymériser



La plus petite LED pour toutes les indications

- Toutes les mains – lampe légère et ergonomique
- Tous les matériaux – utilisation universelle grâce à la LED Polywave® à large spectre d'émission
- Tout le temps – raccordement optionnel au secteur grâce à la fonction Click & Cure

Vous souhaitez en savoir plus sur les produits de la gamme „Restaurations directes” ? Contactez simplement votre interlocuteur Ivoclar Vivadent ou visitez notre site internet www.ivoclarvivadent.fr

Ivoclar Vivadent SAS
B.P. 118
F-74410 Saint-Jorioz
France
Tel. +33 4 50 88 64 00
Fax +33 4 50 68 91 52
www.ivoclarvivadent.fr

Dispositif médical Classe I/CE.
Lire attentivement les instructions
figurant dans la notice et/ou sur
l'étiquetage. Non remboursé(s)
par les organismes de santé.

Les descriptions et les données fournies
ne sont pas des garanties ni des engagements.
Imprimé au Liechtenstein

© Ivoclar Vivadent AG, Schaan, Liechtenstein.
2015-06-26 / fr

ivoclar
vivadent®
passion vision innovation